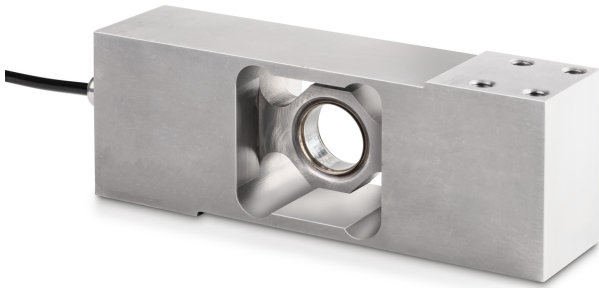


KERN CP 100-3P9

KERN

Single-point-weegcel van roestvrij staal



Categorie

Merk	Sauter
Productcategorie	Meetcel
Productgroep	Weegcel
Productfamilie	CP P9

Meetsysteem

Weegbereik [Max]	100 kg
Weegcel - verbinding	4-draads
Weegcel OIML klasse	C3
Weegcel - resolutie (kalibreerbaar)	3000 e
Maximale platformgrootte	800×800 mm
Weegcel - karakteristieke waarde - nominaal	2 mV/V
Weegcel - karakteristieke waarde - variantie	0,2 mV/V
Weegcel - Y-waarde	10000
Weegcel - Gecombineerde fout	0,023%
Weegcel - dode lading [Min] (%)	0%
Meetapplicaties	massa
Weegcel - ingangsweerstand - nominaal	350 Ω
Weegcel - Uitgangsweerstand - nominaal	350 Ω
Weegcel - isolatieweerstand - [Min]	5000 MΩ
Weegcel - aanbevolen voedingsspanning [Min]	5 V
Weegcel - aanbevolen voedingsspanning [Max]	12 V
Weegcel - ingangsweerstand - variantie	3,5 Ω
Weegcel - Uitgangsweerstand - variantie	10 Ω
Krachtrichtingen	druk

Approval

CE-teken	✓
----------	---

Ontwerp

Bouwvorm	Single-Point weegcel
Afmetingen (B×D×H)	174×45×64 mm
Materiaal	roestvrij staal
Kabellengte	3 m
Montage - krachttoepassing	4 × tapgat M8
Montage - krachtverdeling	4 × tapgat M8

Functies

Bescherming IP - complete unit	IP68 IP69K
--------------------------------	---------------

Milieuomstandigheden

Gebruikstemperatuur [Min]	-10 °C
Gebruikstemperatuur [Max]	40 °C
Omgevingstemperatuur [Min]	-35 °C
Omgevingstemperatuur [Max]	65 °C
Opslagtemperatuur [Min]	-40 °C
Opslagtemperatuur [Max]	70 °C

Verpakking & verzending

Aflesbaarheid kracht [d] (N)	1 d
Afmetingen verpakking (B×D×H)	280×175×125 mm
Nettogewicht	2,736 kg
Verzendmethode	Pakketdienst
Nettogewicht ca.	2,8 kg
Brutogewicht ca.	3,4 kg
Verzendgewicht	3,252 kg

Diensten

Artikelnummer voor DAkS-kalibratie (drukkracht)	963-262V
-------------------------------------------------	----------

Pictogrammen

STANDARD



OPTION

